

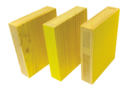


## PANNEAUX DE COFFRAGE 3 PLIS



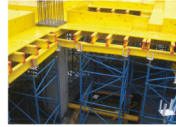
**BULOW-BENNET**  
— PANNEAUX —

## PANNEAUX DE COFFRAGE 3-PLIS



1. Panneau 3 plis de qualité, fabriqué à partir de bois d'ÉPICÉA et de SAPIN. Il est composé de trois couches de bois contrecollées de manière croisée, avec un cadre autour de la couche centrale.
2. Toute sa surface est protégée par de la résine de mélanine appliquée par pression à chaud, ce qui rend le panneau imperméable et hydrofuge, et garantit la surface lisse des constructions en béton.
3. La baguette de lièsière est protégée par un enduit imperméable qui empêche l'humidité de pénétrer à l'intérieur du panneau et lui confère ainsi une solidité accrue.

<b>PROPRIÉTÉS</b>	Produit économique et de qualité pour le coffrage Excellente résistance à la flexion Déformation minimale Imperméable et hydrofuge Issu de forêts européennes durablement gérées (FSC)		
<b>TYPE DE BOIS</b>	Épicéa, sapin		
<b>HUMIDITÉ DU BOIS</b>	12% ± 2%		
<b>ÉPAISSEUR</b>	21, 27 mm		
<b>SURFACE</b>	Surface très lisse, enduite de résine de mélanine appliquée par pression à chaud.		
<b>POIDS</b>	21 mm = 10 Kg/m² 27 mm = 12,3 Kg/m²		
<b>CONDITIONNEMENT</b>	En palettes soûlement anglées : 21 mm = 50 pièces/coils et 27 mm = 40 pièces/coils En fonction des souhaits des clients, nous pouvons protéger le coils avec un film plastique, nous pouvons également le protéger ou l'arranger d'une autre manière.		
<b>FORMATS</b>	Épaisseur x Largeur x Longueur		
	21 x 500 x 1000 mm	27 x 200 x 3000 mm	27 x 500 x 1000 mm
	21 x 500 x 1500 mm	27 x 250 x 3000 mm	27 x 500 x 1500 mm
	21 x 500 x 2000 mm	27 x 300 x 3000 mm	27 x 500 x 2000 mm
	21 x 500 x 2500 mm	27 x 350 x 3000 mm	27 x 500 x 2500 mm
		27 x 400 x 3000 mm	27 x 500 x 3000 mm
		27 x 450 x 3000 mm	
<b>CERTIFICATIONS</b>	DIN # 68705; FSC		



## POUTRELLES DE COFFRAGE H20



## POUTRELLES DE COFFRAGE H20



1. Poutrelles de coffrage H20 en bois d'Épicéa et de Sapin de qualité soigneusement sélectionnée.
2. L'âme, constituée par un panneau à 3 couches, assure la grande stabilité de la poutrelle et lui permet de bien résister à toutes les conditions climatiques. L'aille et l'âme sont assemblées par un joint à enture inséparable.
3. Avec embout de protection en plastique, résistant aux chocs. Placé aux extrémités de la poutrelle, cet embout constitue une protection supplémentaire contre les dommages mécaniques. Il permet de réutiliser la poutrelle plusieurs fois, allonge sa durée de vie tout en améliorant sa résistance.
4. La surface des poutrelles est protégée par un enduit imperméable qui garantit une durée de vie allongée.
5. Pour une plus grande facilité d'utilisation, la longueur est indiquée sur chaque poutrelle (les poutrelles ont une hauteur de 20cm et sont produites en différentes longueurs standard).

<b>PROPRIÉTÉS</b>	Produit économique et de qualité pour le coffrage Excellente résistance à la flexion Déformation minimale Imperméable et hydrofuge Issu de forêts européennes durablement gérées (FSC)		
<b>ESSENCE</b>	Épicéa, Sapin		
<b>SÉCHAGE</b>	KD 12 +/- 2%		
<b>POIDS</b>	4,7 Kg/m		
<b>COLLAGE</b>	Collage à chaud, résine de mélanine		
<b>AILE</b>	Fabriquée en bois d'Épicéa ou de Sapin, soigneusement sélectionné. L'aille et l'âme sont assemblées par un joint à enture et sont collées de manière croisée (par rapport aux cernes). Les dimensions de l'aille sont de 80 x 40 mm. Les ailles peuvent être assemblées entre elles en longueur. L'aille est fraisée le long de son noyau. Les arêtes de l'aille sont rabotées et chanfreinées (jusqu'à environ 0,4mm)		
<b>AME</b>	Plaque en bois à 3 couches, collées de sorte que les cernes soient verticales (par rapport à la coupe transversale)		
<b>CERTIFICATIONS</b>	DIN EN 13377 ; FSC		
<b>TRAITEMENTS</b>	La surface est entièrement protégée par un enduit imperméable et hydrofuge.		
<b>ADAPTABILITÉ</b>	Grâce aux 3 couches de l'âme, les poutrelles H20 peuvent être découpées à n'importe quelle longueur, sans que leurs propriétés soient altérées.		
<b>LONGUEURS STANDARD</b>	1,95/2,45/2,65/2,90/3,30/3,60/3,90/4,50/4,90/5,90/longueur maximale: 6,00 m		
<b>DIMENSIONS ET ÉCARTS</b>	<b>Dimension</b>	<b>Valeur</b>	<b>Écart</b>
	Hauteur de la poutrelle	200 mm	+/- 2 mm
	Hauteur de l'aille	40 mm	+/- 6 mm
	Largeur de l'aille	80 mm	+0,8/ 1,2 mm
	Épaisseur de l'âme	28 mm	+/- 0,87 mm



### LIVRAISON

- Livraisons par camions ou containers complets Partout en Europe et dans le monde

2000 m<sup>2</sup> de panneaux de coffrage 3-plis par camion  
5000 ml de poutrelles de coffrage H20 par camion

- Livraisons de camions panachés Possibilités de groupages Partout en France métropolitaine

### CONDITIONNEMENT

Coils standard de 50 ou de 100 pièces/coils  
Prêts à une utilisation immédiate sur chantier  
Coils posés sur lattes de bois qui protègent les poutrelles et permettent de les déplacer facilement avec un chariot élévateur



**S.A BULOW-BENNET & CIE N.V**  
Avenue de Tevrouren, 297  
1150 BRUXELLES BELGIQUE  
Tel : +32 2 778 05 80  
Mail : [bs@bulowb.com](mailto:bs@bulowb.com)



**S.A.R.L BULOW-BENNET FRANCE**  
28, Rue de Belgique  
75010 PARIS FRANCE  
Tel : +33 1 53 20 16 60  
Mail : [bs@bulowb.com](mailto:bs@bulowb.com)

[www.bulow-bennet.com](http://www.bulow-bennet.com)

